



# RU METAL

## T R A D E

# DEVIZNI CENOVNIK

Istočna radna zona blok 9/3, 22400 Ruma

Tel/fax: +381 22 431 012

+381 22 479 583

+381 22 431 399

E-mail: [office@rumetaltrade.com](mailto:office@rumetaltrade.com)

[www.rumetaltrade.com](http://www.rumetaltrade.com)

Važi od 25. aprila 2022.godine  
Cene su izražene u EUR

# RU METAL

## TRADE

Sadržaj	
Naziv artikla	Strana
MAŠINSKI VIJCI JUS 051-5.6 / DIN 931-5.6	4
MAŠINSKI VIJCI JUS 051-8.8 / DIN 931-8.8	5
MAŠINSKI VIJCI JUS 053-5.6 / DIN 933-5.6	6
MAŠINSKI VIJCI JUS 053-8.8 / DIN 933-8.8	7
MAŠINSKI VIJCI JUS 051-10.9 / DIN 931-10.9 CRNI	8
MAŠINSKI VIJCI JUS 053-10.9 / DIN 933-10.9 CRNI	8
MAŠINSKI VIJCI JUS 103 / DIN 84	9
MAŠINSKI VIJCI JUS 118 / DIN 7985	9
MAŠINSKI VIJCI JUS 136 / DIN 965	10
VIJAK ZA FIOKE	10
IMBUS VIJCI JUS 120-8.8 CRNI / DIN 912-8.8	11
IMBUS VIJCI JUS 120-8.8. BELI / DIN 912-8.8. BELI	11
IMBUS VIJCI JUS 126-10.9 CRNI / DIN 7991-10.9 CRNI –	12
IMBUS VIJCI JUS 126-10.9 BELI / DIN 7991-10.9 BELI –S	12
TORBAN VIJCI JUS 171 / DIN 603	13
VIJCI ZA LIM JUS 465 / DIN 7982	14
VIJCI ZA LIM JUS 466 / DIN 7981	14
SAMOUREZUJUĆI VIJCI - DIN 7504K	15
SAMOUREZUJUĆI VIJCI - DIN 7504K - <b>LIH LIN</b>	15
DIN 7504K U BOJI SA VULKANIZIRANOM PODLOŠKOM	16
SAMOUREZUJUĆI VIJCI - DIN 7504P	17
SAMOUREZUJUĆI VIJCI - DIN 7504N	17
VIJAK ZA LIM SA PROŠIRENOM GLAVOM	18
VIJAK ZA LIM SAMOUREZUJUĆI SA PROŠ. GLAVOM	18
HANGER VIJCI D-M	19
HANGER VIJCI D-D	19
VIJCI SA SALONIT JUS 500 / DIN 571	19
VIJCI ZA IVERICU JUS 515 / DIN 7505 - ŽUTI	20
VIJCI ZA IVERICU JUS 515 / DIN 7505 - BELI	21
VIJCI ZA IVERICU JUS 515 / DIN 7505 - ŽUTI - <b>LIH LIN</b>	22
VIJCI ZA IVERICU JUS 515 / DIN 7505 - BELI - <b>LIH LIN</b>	23
VIJAK ZA RIGIPS DRVO	24
VIJAK ZA RIGIPS METAL	24
VIJAK ZA RIGIPS SAMOUREZUJUĆI	24
VIJAK ZA RIGIPS SA ŠIROKOM GLAVOM	24
VIJCI ZA PVC STOLARIJU	24
KONFIRMAT	24
LOMLJIVI VIJAK	24
TIPLA SIVA PAJIĆ	25
GUŽVAJUĆA TIPLA PAJIĆ	25
CLIPS	25
TIPLA ZA RIGIPS	25
TIPLA ZA SIPOREKS	25
TIPLA ZA FASADU	25
ANKER VIJCI	26
VIJAK ZA KOTVE -EKOFIX-	26
VIJAK ZA RAONIK	26
TURBO VIJAK – žuto i belo cinkovani	26

# RU METAL

## TRADE

Sadržaj	
Naziv artikla	Strana
UKUCAVAJUĆI VIJCI	27
BETONSKE TIPLE	27
UKUCAVAJUĆE METALNE TIPLE	27
NAVRTKA	28
PRODUŽENA NAVRTKA	28
SAMOKOČIVA NAVRTKA	28
ZATVORENA NAVRTKA	28
LEPTIR NAVRTKA	29
NISKA NAVRTKA	29
NAVRTKA SA SITNIM NAVOJEM	29
NAVRTKA KLASA 10 – CRNA	29
NAVRTKA SA PODLOŠKOM	29
UNIT NAVRTKA	29
NAVRTKA ZA ZAVARIVANJE DIN 929 - <b>NOVO!</b>	29
NAVRTKA HV KLASA 10 - CRNA DIN 6915 - <b>NOVO!</b>	29
HV PODLOŠKA KLASA 10 - CRNA DIN 6916 - <b>NOVO!</b>	30
RAVNA PODLOŠKA	30
ŠIROKA PODLOŠKA	30
ELASTIČNA PODLOŠKA	30
EKSTRA ŠIROKA PODLOŠKA	30
KROVNA PODLOŠKA	30
ZUPČASTA PODLOŠKA	30
NAVOJNA ŠIPKA 1m	31
NAVOJNA ŠIPKA 2m	31
NAVOJNA ŠIPKA 3m	31
NAVOJNA ŠIPKA 8.8	31
NAVOJNA ŠIPKA 10.9 crna	31
ALKA SA ŠRAFOM DIN 580	32
ALKA SA UN. MATICOM DIN 582	32
RASCEPKE DIN 94	32
ŽABICE - DIN 741	32
SKELSKI VIJAK sa maticom i podloškom	32
ŠELNE	32
ŠPANERI - DIN 1480	32
LUSTER KUKA	33
L – KUKA	33
AM OPRUGA sa maticom i podloškom	33
AM OPRUGA sa vijkom	33
AM OPRUGA sa C – kukom	33
AM OPRUGA sa O – kukom	33
POP NITNA AL	34
POP NITNA FE	34
POP NITNA CU	34
POP NITNA PROHROM	34
POP NITNA U BOJI	34
POP NITNA SA PROŠIRENOM GLAVOM	34

# RU METAL

## TRADE



MAŠINSKI VIJCI JUS 051-5.6 / DIN 931-5.6								
	M 6	M 8	M 10	M 12	M 14	M16	M 18	M 20
40		7.50	11.66			37.20		
45			12.77					
50	4.18	7.31	13.63	19.64	28.90	36.74		
55			14.65					
60	4.74	8.45	15.66	22.94	34.83	40.66	54.17	
65	5.22		16.20			43.90		
70	6.00	9.70	17.70	24.25	39.31	45.92	59.36	80.00
80	6.50	10.90	19.21	26.88	43.23	51.18	66.36	88.48
90		12.10	20.97	30.50	44.46	57.12	71.44	96.32
100	8.26	15.50	24.60	32.75	47.94	63.50	79.80	104.88
110			25.35	36.04		69.44		
120	10.21	18.02	28.18	39.16	59.14	74.70	93.07	120.96
130			30.80	43.97	64.85	78.62	99.23	124.32
140			32.75	45.85	66.98	85.23	103.49	136.64
150		22.36	36.04	49.81	70.22	88.48	112.00	141.12
160			41.80	54.60	76.61	98.30	134.40	159.00
180				55.42		108.65	156.80	178.00
200						123.33	179.20	198.00

# RU METAL

## TRADE

MAŠINSKI VIJCI JUS 051-8.8 / DIN 931-8.8								
	M6	M8	M10	M12	M14	M16	M18	M20
30		7.36						
40	4.38	7.43	13.02	18.02	28.20	34.56		64.49
45	4.49	8.59	14.23	19.19	27.14	36.46		
50	4.78	8.68	14.89	21.20	29.79	38.48	54.06	67.84
55	5.45	9.41	16.12	22.68	32.22	42.19		71.02
60	5.58	10.04	17.04	24.27	34.13	43.67	57.24	73.14
65				26.08	36.04	47.17		79.50
70	6.33	11.46	19.23	26.92	38.58	49.61	64.66	81.62
75				29.04		52.58		90.10
80	7.17	12.84	21.40	30.42	40.92	55.23	71.02	90.10
85						57.98		98.58
90	8.37	14.26	23.59	33.50	45.26	60.84	78.44	97.52
100	9.59	15.82	26.18	36.25	50.24	66.78	84.80	107.06
110		17.36	28.54	39.75	57.77	71.02	93.28	115.54
120	12.20	18.65	30.38	42.82	64.45	77.38	99.64	124.02
130			33.49	46.00	62.22	81.62		133.56
140		20.54	35.35	49.71	68.26	86.92		139.92
150		22.32	37.23	52.68	77.49	97.52	124.02	152.64
160			49.58	58.94		103.88	174.90	167.48
170						104.94		173.84
180			55.82	65.08	89.99	116.60	196.10	180.20
200			78.27	72.61	109.18	127.20	212.00	195.04
220				90.10		192.92		261.82
250				111.30		253.34		356.16
300						271.36		413.40

MAŠINSKI VIJCI JUS 051-8.8 / DIN 931-8.8						
	M22	M24	M27	M30	M33	M36
60	103.35	117.66				
70	107.06	130.38	201.40			
80	114.48	145.22	210.94	272.42		
85		151.58				
90	131.44	154.76	239.56	304.22		
100	136.74	167.48	241.68	328.60	587.85	
110		185.50	263.94	359.34		
120	157.94	191.86	272.42	372.06	662.27	719.74
130		201.40	308.46	409.16		
140	180.20	214.12	321.18	433.54	736.68	770.62
150	193.98	228.96	322.24	465.34	781.33	921.14
160	244.32	248.04	387.96	504.56	818.53	925.38
170				526.82		
180	272.84	272.42	435.66	570.28	892.94	1010.18
200	303.85	309.52	412.34	607.38	967.36	1117.24
220	371.00	334.96	567.10	799.24		
240		348.74	620.10	850.12		
250	424.00					
260		372.06	660.38	893.58		
280		572.40	769.56	1007.00		
300		614.80	795.00			

Cene su izražene u EUR po 100 komada!

# RU METAL

## TRADE

### MAŠINSKI VIJCI JUS 053-5.6 / DIN 933-5.6

	M4	M5	M6	M 8	M 10	M12	M 14	M 16	M 18
10	1.23	1.40	2.05	3.48					
12	1.22	1.40	2.05	3.72					
16	1.25	1.65	1.87	3.56	7.13				
20	1.41	1.80	2.07	4.03	7.44	13.18			
25	1.61	2.06	2.40	4.53	7.75	11.21	17.17	22.58	
30	2.05	2.35	2.61	4.95	8.45	12.20	19.93	24.17	
35	2.18	2.65	3.04	5.59	9.35	13.41	21.09	26.08	
40	2.28	3.04	3.08	6.06	10.12	14.61	21.73	29.26	39.11
45			3.49	6.51	10.96	15.95	23.43	31.69	
50	2.71	3.28	3.83	7.19	11.65	16.75	25.44	32.97	43.57
55			4.22	7.48	12.43	18.12	27.56	34.77	
60		4.01	4.32	8.11	13.41	19.25	28.62	36.68	48.44
65						20.69		39.11	
70		5.02	4.89	9.08	14.95	21.40	31.69	41.02	54.06
75				9.79					
80			5.64	10.11	16.50	23.65	34.77	45.37	59.04
90			6.50	11.21	18.61	26.81	38.69	49.71	65.19
100			7.13	12.12	19.90	28.59	40.92	53.42	68.26
110					21.20	30.41			
120			9.40	14.38	22.38	33.00		53.53	80.14
130					26.37				



### MAŠ. VIJCI JUS053-5.6/DIN933-5.6

	M20	M24
40	49.71	
45	54.27	
50	55.97	
55	60.21	
60	62.01	106.00
65	65.93	
70	68.16	116.60
80	75.79	124.02
90	80.77	136.74
100	88.19	147.34
110		
120	96.14	169.60
150		201.40

# RU METAL

## TRADE

MAŠINSKI VIJCI JUS053-8.8 / DIN 933-8.8							
	M5	M6	M8	M10	M12	M14	M16
10	1.37	1.92	3.90				
12	1.49	1.93	4.04				
16	1.74	2.05	4.05	7.90			
20	2.01	2.30	4.35	8.00	14.32		
25	2.29	2.64	4.98	8.53	12.40		26.71
30	2.58	2.95	5.61	9.43	13.33	21.94	28.41
35	2.92	3.31	6.29	10.34	14.97	23.00	30.10
40	3.28	3.48	6.50	11.15	16.19	24.38	32.54
45		3.95	7.23	11.81	17.81	26.29	35.51
50	3.86	4.21	7.87	12.96	18.72	27.88	36.46
55		4.59	8.62	14.23	20.18	30.00	39.22
60	4.47	4.76	9.03	14.97	21.15	31.27	41.02
65					23.39	34.98	44.10
70		5.50	10.13	16.53	23.59	35.09	46.00
75							48.55
80		6.07	11.27	18.31	26.63	38.16	50.99
85							55.54
90		7.45	12.54	20.18	29.29	42.29	55.23
100		8.36	13.76	22.12	31.75	45.37	59.57
110				32.35	41.92	57.88	71.60
120		9.56	20.55	32.50	44.98	60.31	75.60
130				44.65	47.70	64.02	93.02
140			29.32	47.30	51.68	68.48	105.42
150			31.23	49.95	55.65	76.85	117.82
160							130.22

MAŠINSKI VIJCI JUS053-8.8 / DIN 933-8.8						
	M18	M20	M22	M24	M27	M30
40	45.90	56.18				
45	46.96	59.36				
50	47.81	62.54	92.22	106.00		233.20
55		65.72				
60	54.06	67.84	100.70	111.30	192.92	246.98
65		73.14	105.00			
70	59.57	76.32	110.24	124.02	210.00	266.06
75		80.56				
80	66.99	83.74	115.54	130.38	220.48	296.80
85		89.04				
90	72.29	90.10	128.26	140.98	237.44	312.70
100	77.59	97.52	139.92	151.58	252.28	340.26
110		106.00		182.32		
120	100.28	116.00		198.22		
130		140.00				
140		157.00				
150		169.00				

Cene su izražene u EUR po 100 komada!

# RU METAL

## TRADE

### MAŠINSKI VIJCI JUS 051-10.9 / DIN 931-10.9 CRNI

	M8	M10	M12	M14	M16	M18	M20	M22	M24
40		18.13	25.86						
50	11.66	18.76	27.24	38.27	54.27	69.96			
60	12.93	22.05	31.16	44.10	57.03	77.38	91.16		
70	14.95	24.59	34.98	49.29	64.13	84.80	103.88		
80	16.54	27.88	38.90	54.48	71.34	94.34	116.60	186.56	193.98
90	19.40	31.06	43.46	57.45	79.08		129.32		214.12
100	20.14	33.07	46.64	64.87	86.18	110.24	143.10	219.42	233.20
110					94.34		152.64		259.70
120	27.10	42.29	59.68	76.64	100.70	130.38	162.18	257.58	272.42
130					107.06	151.58	174.90		291.50
140		42.51	66.89	93.60	113.42	160.06	184.44		304.22
150		51.83	71.34	105.26	122.96	168.54	193.98		324.36
160			74.41	111.30	129.32	177.02	207.76		349.80
170					137.80		226.84		
180		61.48	84.27	128.58	143.10	196.10	233.20		389.02
190							256.52		
200		66.99	97.20	145.75	155.82	223.66	259.70		421.88
220					200.34		337.08		508.80
250					221.54		383.72		564.98
300					274.54				



### MAŠINSKI VIJCI JUS 051-10.9 / DIN 931-10.9 CRNI

	M27	M30
100	338.14	422.94
120	381.60	491.84
150	453.68	564.98
180	524.70	662.50
200	563.92	713.38



### MAŠINSKI VIJCI JUS 053-10.9 / DIN 933-10.9 CRNI

	M8	M10	M12	M14	M16	M20
20	5.84	9.75	16.32			
25	6.49	11.02	16.85			
30	7.46	12.30	17.49	29.15	36.25	
35	8.11	13.25	19.61		38.90	
40	8.75	14.63	20.78	31.16	42.19	73.99
45					44.73	
50	9.73	16.85	24.06	36.36	48.65	83.85
60	12.35	19.50			54.48	94.02
70					60.31	104.73
80					69.96	116.07

Cene su izražene u EUR po 100 komada!



# RU METAL

## TRADE

MAŠINSKI VIJCI JUS 103 / DIN 84					
	M3	M4	M5	M6	M8
5	0.49				
6	0.50	0.75	1.27		
8	0.53	0.77	1.30		
10	0.57	0.87	1.35	2.12	4.40
12	0.62	0.95	1.60	2.18	4.60
16	0.67	1.05	1.66	2.46	4.88
20	0.75	1.16	1.94	2.88	5.20
25	0.80	1.30	2.23	3.26	5.71
30	0.93	1.54	2.48	3.58	6.13
35	1.00	1.72	2.75	3.97	6.70
40	1.15	1.87	2.99	4.25	7.30
45		1.99	3.24	4.65	8.20
50	1.55	2.18	3.59	5.12	8.96
60		2.81	4.33	5.82	10.10
70				6.80	11.65



MAŠINSKI VIJCI JUS 118 / DIN 7985					
	M3	M4	M5	M6	M8
5	0.49				
6	0.50	0.82	1.30		
8	0.53	0.83	1.40		
10	0.57	0.88	1.45	2.25	4.80
12	0.61	0.95	1.60	2.35	5.00
16	0.67	1.06	1.66	2.55	5.33
20	0.75	1.17	1.95	2.87	5.77
22	0.78	1.25			
25	0.80	1.31	2.24	3.25	6.31
30	0.93	1.54	2.48	3.58	6.85
35	1.01	1.72	2.76	3.96	7.43
40		1.88	3.00	4.24	8.12
45		1.99		4.64	9.60
50		2.19	3.60	5.11	10.00
60			4.35	5.82	10.93
70			4.60	7.00	12.54

# RU METAL

## TRADE



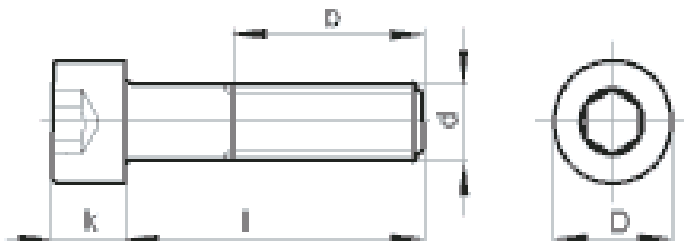
MAŠINSKI VIJCI JUS 136 / DIN 965						
	M3	M4	M5	M6	M8	M10
6	0.41	0.55	0.86			
8	0.43	0.61	0.90			
10	0.45	0.66	1.00	1.35		
12	0.50	0.71	1.12	1.65		
16	0.55	0.84	1.29	1.85	3.65	
20	0.61	0.95	1.59	2.17	4.05	7.70
25	0.71	1.11	1.81	2.52	4.50	8.40
30	0.80	1.29	2.08	2.89	5.00	9.10
35		1.44	2.28	3.21	5.65	10.00
40	1.03	1.83	2.58	3.59	6.20	11.40
45		2.01	2.85	3.92		
50		2.27	3.06	4.28	7.40	13.60
60		2.85	3.72	5.00	8.65	
70			5.10	5.90	9.69	
80			5.65	6.30	11.13	
90			6.97			
100			7.90			



VIJAK ZA FIOKE	
4x8	0.88
4x10	0.94
4X12	1.02
4x16	1.10
4X18	1.20
4X20	1.24
4X22	1.31
4X25	1.46
4X30	1.56
4X35	1.70
4X40	2.05
4X45	2.24
4X50	2.40
4X60	2.81

# RU METAL

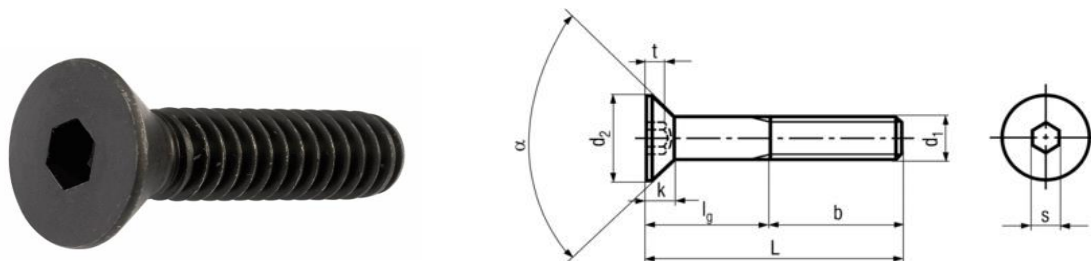
## TRADE



IMBUS VIJCI JUS 120-8.8 CRNI / DIN 912-8.8								
	5	6	8	10	12	14	16	20
10	1.85	2.32						
12	1.84	2.52						
16	2.04	2.58	4.94	8.90				
20	2.30	2.91	5.51	9.36	14.33			
25	2.57	3.27	6.53	10.19	15.00			
30	2.98	3.70	6.82	11.19	16.44	23.69	33.91	
35	3.19	4.40	7.55	12.19	17.69			
40	3.58	4.85	8.35	13.18	19.83	26.19	37.01	67.18
45	4.20	5.34	9.25	15.09				
50	4.21	5.99	10.20	15.70	22.33	32.70	43.41	79.93
60	5.54	7.11	11.00	18.19	25.51	37.71	47.92	87.58
70		8.45	13.44	20.43	28.74	42.20	55.57	95.77
80		9.68	14.76	23.02	33.20	46.71	61.58	108.63
90			15.95	25.51	37.01		66.43	118.10
100		11.30	16.60	27.82	40.39	56.21	74.07	131.68
120			21.71	31.26	45.43		86.30	146.87
150				50.21	64.00			

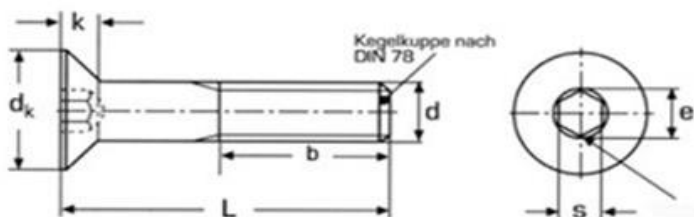


IMBUS VIJCI JUS 120-8.8. BELI / DIN 912-8.8. BELI				
	6	8	10	12
16	3.09	5.83		
20	3.49	6.58	11.17	
25	3.92	7.80	12.13	
30	4.42	8.14	13.33	19.61
35		8.92	14.53	21.10
40	5.79	9.96	15.53	23.66
45		11.04		
50		12.19	18.71	26.63
60		12.92	21.69	30.42
70		16.02	24.37	34.28
80		17.59	27.44	39.58



IMBUS VIJCI JUS 126-10.9 CRNI / DIN 7991-10.9 CRNI – SA UPUŠTENOM GLAVOM						
	5	6	8	10	12	16
10	1.82					
12	1.97	2.24				
16	2.24	3.38	5.50			
20	2.67	3.51	6.31	10.88		
25		4.57	7.51	11.58	18.25	
30		5.26	8.78	13.34	21.05	
35					22.26	
40		6.40	9.82	15.47	23.52	45.63
50		8.24	13.18	18.54	28.78	50.55
60			18.50	22.46	37.91	58.97
70			20.31	26.69	44.92	72.31
80			32.04		49.14	

IMBUS VIJCI JUS 126-10.9 BELI / DIN 7991-10.9 BELI – SA UPUŠTENOM GLAVOM				
	6	8	10	12
16	3.84	6.33		
20	4.03	7.57	12.50	
25	5.36	9.05	12.86	
30	6.17	10.42	15.33	24.21
35		10.80	16.75	25.77
40	7.13	11.30	17.78	27.04
50		15.09	21.32	33.10
60		21.85		
70		23.49		
80		36.50		



# RU METAL

## TRADE



TORBAN VIJCI JUS 171 / DIN 603					
	5	6	8	10	12
12		2.50			
16	1.72	2.54	5.20		
20	2.01	2.70	5.25	10.40	
25	2.19	3.03	5.59	11.60	
30	2.38	3.29	6.16	12.20	17.54
35	2.61	3.66	6.57	13.30	18.31
40	2.81	3.89	7.12	13.90	18.62
45	3.06	4.27	7.61	14.90	20.21
50	3.26	4.57	8.05	15.50	20.49
55		4.91	8.45		
60	3.87	5.12	9.13	17.00	23.22
65		5.53			
70	4.27	5.85	9.93	18.60	25.51
75			10.58		
80	5.50	6.45	11.26	18.07	27.96
90		6.95	12.41	19.84	30.43
100		7.43	13.33	21.16	32.92
110		8.47	14.58		
120		9.04	15.22	24.26	37.27
130		10.58	16.74	26.93	
140		10.96	18.07	28.16	
150		11.52	19.23	29.84	42.56
160			21.98		
180			24.44	37.00	49.48
200			27.43	41.40	55.53
250				49.24	

# RU METAL

## TRADE



VIJCI ZA LIM JUS 465 / DIN 7982							
	M 2.9	M 3.5	M 3.9	M 4.2	M 4.8	M 5.5	M 6.3
6.5	0.46						
9.5	0.51	0.69	0.78	0.93			
13	0.59	0.79	0.94	1.07	1.39	1.80	
16	0.66	0.89	1.00	1.22	1.53	2.07	2.80
19	0.70	0.98	1.10	1.33	1.75	2.31	3.12
22	0.75	1.08	1.21	1.51	1.90	2.50	3.39
25	0.83	1.13	1.33	1.62	2.16	2.72	3.73
32	0.87	1.53	1.56	1.90	2.56	3.33	4.38
38	0.92	1.68	1.86	2.35	2.94	3.73	5.07
45				2.67	3.32	4.19	5.68
50				2.68	3.68	4.68	6.21
60							6.64
70							7.07



VIJCI ZA LIM JUS 466 / DIN 7981							
	M 2.9	M3.5	M3.9	M4.2	M4.8	M5.5	M6.3
6.5	0.58	0.73	0.81				
9.5	0.60	0.79	0.90	1.13	1.61		
13	0.67	0.88	1.01	1.27	1.77	2.48	3.66
16	0.73	0.96	1.13	1.32	1.89	2.68	3.93
19	0.77	1.04	1.22	1.48	2.15	2.94	4.25
22	0.85	1.11	1.32	1.58	2.27	3.13	4.60
25	0.88	1.20	1.47	1.65	2.50	3.35	4.87
32	0.93	1.38	1.70	1.99	2.85	3.85	5.59
38	0.99	1.76	1.90	2.39	3.25	4.33	6.21
45			2.06	2.69	3.61	4.85	6.87
50			2.12	2.93	3.94	5.32	7.34
60					4.39	6.12	8.53
70					5.83	7.50	9.88
80					6.61	8.89	
100					7.56		

# RU METAL

## TRADE

SAMOUREZUJUĆI VIJCI - DIN 7504K				
	4.2	4.8	5.5	6.3
13	1.23	1.26		
16	1.23	1.28	1.52	
19	1.27	1.36	1.62	2.49
22	1.42	1.49	1.80	2.67
25	1.51	1.60	1.92	2.79
32	1.80	1.88	2.16	3.29
35		1.95		
38	2.02	2.05	2.48	3.73
45	2.17	2.32	3.04	4.34
50	2.34	2.48	3.23	4.46
60		3.13	3.72	5.19
70		3.34	4.34	5.77
80			4.97	6.93
90				7.43
100				8.15
110				8.75
120				8.99
130				10.66
140				11.29
150				13.64
160				14.88
180				17.36
200				18.60
220				23.55
240				30.82

SAMOUREZUJUĆI VIJCI - DIN 7504K - LIH LIN				
	4.2	4.8	5.5	6.3
13				
16				
19				3.32
22				3.50
25				3.59
32				4.34
35				
38				4.70
45				5.26
50				5.72
60				6.64
70				7.83
80				8.84
90				10.41
100				11.60
110				12.90
120			9.61	14.56
140				17.78
150				20.92
160				23.95
180				36.49
200				42.38



# RU METAL

## TRADE

DIN 7504K U BOJI SA VULKANIZIRANOM PODLOŠKOM ZA DRVO								
dimenzija	cena EUR	RAL 3009	RAL 8017	RAL 9006	RAL 9010	RAL 7016	RAL 8019	RAL 9005
		CRVENA	SMEĐA	SREBRNA	BELA	ANTRACIT	SIVO - SMEĐA	CRNA
4.8X25	2.56	✓	✓	✓		✓	✓	
4.8X35	3.15	✓	✓	✓	✓	✓	✓	✓
4.8X50	3.68	✓	✓	✓	✓	✓	✓	✓
4.8X70	4.58	✓	✓	✓	✓	✓	✓	✓
4.8X80	4.97	✓	✓	✓	✓	✓	✓	✓



DIN 7504K U BOJI SA VULKANIZIRANOM PODLOŠKOM										
dimenzija	cena EUR	RAL 3009	RAL 5010	RAL 6005	RAL 7016	RAL 8017	RAL 9010	RAL 9002	RAL 9006	RAL 9016
		CRVENA	PLAVA	ZELENA	ANTRACIT	SMEĐA	BELA	SIVO-BELA	SREBRNA	BELA
4.8X25	2.83	✓			✓	✓	✓		✓	
4.8X32	3.10	✓	✓	✓	✓	✓	✓	✓	✓	✓
4.8X38	3.36	✓	✓	✓	✓	✓	✓	✓	✓	✓
4.8X50	3.87	✓			✓	✓	✓		✓	✓
5.5X25	3.70	✓			✓	✓			✓	
5.5x70	5.96	✓			✓	✓			✓	





# RU METAL

## TRADE



SAMOUREZUJUĆI VIJCI - DIN 7504P						
	3.5	3.9	4.2	4.8	5.5	6.3
13	0.62	0.67				
16	0.70	0.69	0.81	1.08	1.62	
19	0.76	0.77	0.88	1.25	1.74	
22		0.87	0.98	1.38	1.90	
25		0.90	1.08	1.54	1.96	
32		1.17	1.31	1.86	2.42	3.96
35		1.32				
38		1.42	1.52	2.18	2.83	4.77
40		1.50				
45			1.82	2.73	3.51	
50			1.94	2.79	3.71	6.14
60				3.36	4.59	7.19
70				3.89	5.25	8.25
80				4.46	6.05	9.45
100				5.90	8.67	



SAMOUREZUJUĆI VIJCI - DIN 7504N					
	3.5	3.9	4.2	4.8	5.5
13	0.65	0.72	0.87		
16	0.68	0.82	0.96	1.22	2.06
19	0.75	0.88	1.07	1.43	2.18
22		1.00	1.19	1.50	
25		1.06	1.25	1.66	2.55
32		1.27	1.46	1.96	3.29
38		1.63	1.75	2.33	3.51
45				2.60	
50			2.13	2.76	4.33
60				4.32	
70				4.89	
80				5.48	
100				6.76	

# RU METAL

## TRADE



VIJAK ZA LIM SA PROŠIRENOM GLAVOM	
	4.2
13	0.70
16	0.77
19	0.81
25	1.07
32	1.33
40	1.62
50	2.10



VIJAK ZA LIM SAMOUREZUJUĆI SA PROŠIRENOM GLAVOM	
	4.2
13	0.77
16	0.87
19	0.98
25	1.21
32	1.39
40	1.68
50	2.09

# RU METAL

## TRADE



HANGER VIJCI D-M			
	M6	M8	M10
40	3.67		
50	3.95	5.01	
60	4.18	5.13	
70	4.40	5.99	11.76
80	5.01	6.85	11.01
90	5.51	7.89	12.55
100	6.42	8.88	14.07
120		11.01	17.13
140		13.15	22.13
150		14.37	25.39
160		16.50	26.30
180		17.73	30.59
200		18.97	33.64

HANGER VIJCI D-D			
	M6	M8	M10
40			
50			
60	4.28	6.80	
70	4.84	7.36	
80	5.51	7.74	14.19
90	6.69	8.77	15.28
100	6.93	9.77	17.12
120		12.35	20.23
140			
150			
160			
180			
200			

VIJCI SA SALONIT JUS 500 / DIN 571				
	M 6	M 8	M 10	M12
20	2.04			
30	2.41			
40	2.79	5.30		
45	3.06			
50	3.29	6.25	11.66	
60	3.82	7.14	12.51	
70	4.40	7.93	13.78	
80	4.90	8.90	15.37	35.83
90	5.43	9.91	16.75	
100	6.00	10.71	18.34	40.60
110	6.32	12.19		
120	7.30	12.51	21.41	43.46
130	8.00			
140	8.40	14.52		
150	8.70	15.05	25.76	44.73
160		16.43		
180	12.72	18.76	31.06	46.00
200	14.66	21.62	33.81	50.24
220		24.49	43.46	56.39
250		29.26	46.00	64.55
300			52.15	74.52



# RU METAL

## TRADE



VIJCI ZA IVERICU JUS 515 / DIN 7505 - ŽUTI						
	M3	M3.5	M4	M4.5	M5	M6
12	0.30	0.33	0.47			
13		0.33				
15		0.36				
16	0.33	0.41	0.50	0.69		
17	0.36	0.44				
18	0.36	0.44	0.54	0.70		
20	0.40	0.50	0.61	0.73	0.88	
25	0.45	0.55	0.66	0.84	1.04	
30	0.52	0.63	0.78	0.99	1.24	1.78
35	0.54	0.65	0.87	1.03	1.41	2.08
40	0.63	0.75	0.95	1.21	1.46	2.17
45	0.80	0.83	1.07	1.35	1.68	2.42
50	0.94	0.95	1.19	1.47	1.82	2.61
55			1.26			
60			1.36	1.67	2.08	3.15
70			1.55	2.01	2.38	3.59
80				2.57	2.76	3.82
90					3.03	4.50
100					3.27	4.69
120					3.94	6.11
140						7.08
150						8.42
160						9.45
180						10.32
200						10.99

# RU METAL

## TRADE



VIJCI ZA IVERICU JUS 515 / DIN 7505 - BELI						
	M3	M3.5	M4	M4.5	M5	M6
12	0.30					
13						
15						
16	0.33	0.41	0.50			
18	0.36	0.44	0.54			
20	0.40	0.50	0.61	0.73	0.88	
25	0.45	0.55	0.66	0.84	1.04	
30	0.52	0.63	0.78	0.99	1.24	
35	0.54	0.65	0.87	1.03	1.41	2.08
40	0.63	0.75	0.95	1.21	1.46	2.17
45	0.80	0.83	1.07	1.35	1.68	
50	0.94	0.95	1.19	1.47	1.82	2.61
60			1.36	1.67	2.08	3.15
70			1.55	2.01	2.38	3.59
80					2.76	3.82
90					3.03	4.50
100					3.27	4.69
120					3.94	6.11
140						7.08
150						8.42
160						9.45
180						10.32
200						10.99

# RU METAL

## TRADE



<b>VIJCI ZA IVERICU JUS 515 / DIN 7505 - ŽUTI - LIH LIN</b>		
	<b>M5</b>	<b>M6</b>
<b>80</b>	<b>4.23</b>	
<b>90</b>		
<b>100</b>	<b>5.78</b>	<b>7.64</b>
<b>120</b>	<b>7.64</b>	<b>9.94</b>
<b>140</b>		<b>12.13</b>

# RU METAL

## TRADE



VIJCI ZA IVERICU JUS 515 / DIN 7505 - BELI - LIH LIN						
	M3	M3.5	M4	M4.5	M5	M6
12	0.43					
13						
15						
16	0.47	0.54	0.68			
18	0.48	0.61	0.75			
20	0.53	0.64	0.81	0.99	1.30	
25	0.60	0.70	0.89	1.13	1.46	
30	0.69	0.82	1.03	1.26	1.66	
35		0.94	1.16	1.45	1.92	
40		1.03	1.30	1.70	2.01	3.24
45			1.44	1.85		
50		1.25	1.59	2.02	2.48	4.05
60			2.09	2.48	3.17	4.51
70			2.48		3.65	5.09
80					4.23	6.01
90					5.03	6.82
100					5.78	7.64
120					7.64	9.94
140						12.13
150						
160						16.19
180						21.95
200						25.44

# RU METAL

## TRADE



VIJAK ZA RIGIPS			
	METAL	DRVO	SAMOUR.
3.5x25	0.62	0.62	0.73
3.5x35	0.85	0.85	0.97
3.5x45	1.04	1.04	1.23
3.5x55	1.23	1.23	1.41
4.2x75	2.15	2.15	
4.2x95		2.67	

VIJAK ZA RIGIPS SA ŠIROKOM GLAVOM	
	3.5
9.5	0.83
11	0.87



VIJCI ZA PVC STOLARIJU	
4.1x22	0.72
4.1x25	0.83
4.1x30	0.95
4.1x35	1.00
4.1x40	1.13



LOMLJIVI VIJAK	
4X45	2.24



KONFIRMAT	
7X50	2.70
5X50	2.01



# RU METAL

## TRADE

TIPLA SIVA PAJIĆ	
Ø5	0.59
Ø6	0.67
Ø8	0.92
Ø10	1.36
Ø12	2.12
Ø14	3.22



TIPLA SIVA PAJIĆ	
Ø8x80	5.28
Ø8x100	7.00
Ø8x120	8.88
Ø10x80	6.60
Ø10x100	7.32
Ø10x120	10.08
Ø10x140	11.34
Ø10x160	15.24
Ø12x80	10.32
Ø12x100	13.66
Ø12x120	16.08
Ø12x140	16.63
Ø12x160	18.90
Ø14x140	18.00
Ø14x150	21.00
Ø14x160	23.40
Ø16x160	36.72



GUŽVAJUĆA TIPLA PAJIĆ	
Ø6	1.28
Ø8	1.84
Ø10	3.85
Ø12	5.93
Ø14	10.24
TIPL PUŽ	6.30

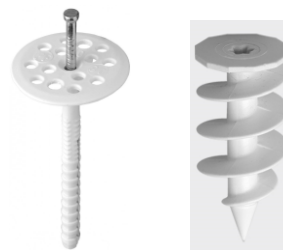
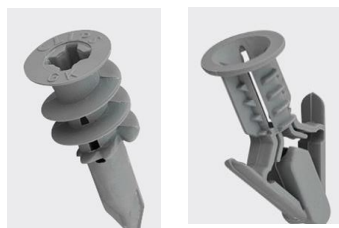


CLIPS			
Ø6	1.32	Ø8x80	5.28
Ø8	2.28	Ø8x100	7.00
Ø10	2.88	Ø10x80	4.44
Ø12	3.91	Ø10x100	4.98
Ø14	5.54	Ø10x120	10.08
		Ø12x120	16.08
		Ø14x120	18.84

TIPLA ZA RIGIPS	
Ø14X32	8.04
Ø10X36	9.16
Ø25X50	40.20
Ø25X90	55.80

TIPLA ZA SIPOREKS	
Ø10X50	15.00
Ø12X60	21.60

TIPLA ZA FASADU	
Ø10X100	9.78
Ø10X125	12.00
Ø10X160	15.90

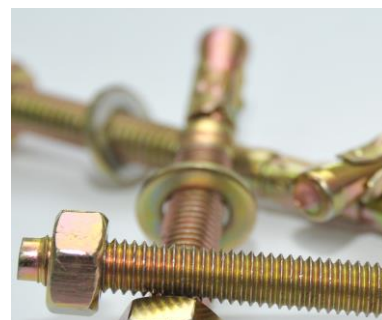


# RU METAL

## TRADE

ANKER VIJCI	
6x50	8.26
6x65	9.65
6x85	11.45
6x100	13.63
8x65	10.10
8X70	11.42
8x80	11.70
8X85	12.61
8x95	13.20
8X100	14.04
8X115	16.03
8X120	16.40
8x150	22.44
10x60	17.88
10X80	19.00
10X90	19.94
10x95	21.24
10X100	22.33
10X120	25.42
10x130	27.20
10x140	28.28
10X150	29.93
10x180	36.69
10x200	41.41
12X80	30.79
12X100	31.53
12X120	35.40
12X135	39.91
12X150	44.08
12X160	48.84
12x180	54.69
12x200	59.20
12x220	85.29
12x240	89.79
12x250	90.75
12x280	110.14
12x300	113.33
16x100	57.92
16X105	57.96
16X120	66.92
16X140	77.67
16X150	82.37
16X160	89.96
16X180	96.51
16x200	102.97
16X220	110.00
16x240	117.70
16x250	125.40

ANKER VIJCI	
16x280	137.50
16x300	148.50
20X125	118.88
20X150	128.70
20X160	141.53
20X180	148.07
20X200	167.31
20x220	216.62
20X250	237.35
20X300	280.32



VIJAK ZA KOTVE -EKOFIX-	
10x72	13.32
10x92	15.43
10x112	17.98
10x132	20.09
10x152	22.20
10x182	25.64
10x202	28.19



VIJAK ZA RAONIK	
10x35	12.80
10x40	13.54
12x35	17.92
12x40	19.90
12x60	29.14



TURBO VIJAK Žuto i belo cinkovani	
7.5X52	3.78
7.5X72	5.38
7.5X92	6.54
7.5X112	7.89
7.5X132	9.38
7.5X152	11.26
7.5X182	13.52
7.5X202	15.03
7.5X212	16.52



# RU METAL

## TRADE

UKUCAVAJUĆI VIJCI	
5x30	2.17
5x40	2.31
6x40	2.34
6x50	2.93
6x60	3.23
6x80	4.19
6x100	6.00
8x60	5.16
8x80	6.57
8x100	8.65
8x120	9.78
8x140	11.94
8x160	15.14
10x80	11.94
10x100	13.68
10x120	15.43
10x140	18.63
10x160	23.50



BETONSKE TIPLJE	
M6	4.95
M8	5.70
M10	10.27
M12	22.83
M14	34.22
M16	45.63
M18	69.30
M20	114.08

UKUCAVAJUĆE METALNE TIPLJE	
6x40	6.07
6x70	11.44



# RU METAL

## TRADE

NAVRTKA	
	JUS 601
	DIN934
M3	0.23
M4	0.34
M5	0.48
M6	0.75
M8	1.54
M10	3.31
M12	4.93
M14	7.33
M16	9.81
M18	14.60
M20	19.11
M22	24.04
M24	32.55
M27	52.50
M30	71.00
M33	105.00
M36	135.45
M39	184.80
M42	239.40
M45	352.80
M48	428.40
M52	522.90
M56	611.10



PRODUŽENA NAVRTKA	
	DIN6334
M3	
M4	
M5	
M6	3.96
M8	7.95
M10	16.82
M12	24.47
M14	39.10
M16	48.12
M18	90.00
M20	106.41
M22	
M24	236.00
M27	
M30	
M33	
M36	



ZATVORENA NAVRTKA	
	JUS 627
	DIN1587
M3	
M4	1.49
M5	1.56
M6	2.48
M8	4.85
M10	9.09
M12	13.49
M14	21.27
M16	28.19
M20	58.20



SAMOKOČIVA NAVRTKA	
	JUS 622
	DIN985
M3	0.50
M4	0.62
M5	0.63
M6	0.97
M8	1.87
M10	3.97
M12	6.15
M14	9.26
M16	12.29
M18	20.24
M20	25.82
M22	37.45
M24	51.18
M27	91.41
M30	110.57
M33	
M36	



SAMOKOČIVA NAVRTKA-sitan navoj	
	JUS 622
	DIN985
M12x1.5	8.26
M16x1.5	15.73

# RU METAL

## TRADE



LEPTIR NAVRTKA	
	JUS 680
	DIN 315
M4	2.26
M5	2.33
M6	2.93
M8	3.73
M10	6.51
M12	9.96



NAVRTKA SA SITNIM NAVOJEM	
	JUS 601
	DIN 934
M10x1.25	4.02
M12x1.25	5.40
M12x1.5	5.40
M14x1.5	9.24
M16x1.5	11.55
M18x1.5	15.41
M20x1.5	20.81



NAVRTKA SA PODLOŠKOM	
	DIN 6923
M4	1.06
M5	1.10
M6	1.25
M8	2.70
M10	4.20
M12	7.58
M16	19.62



NISKA NAVRTKA	
	JUS 604
	DIN 936
M6	0.99
M8	1.92
M10	4.17
M12	6.11
M16	10.52



NAVRTKA HV KLASA 10 <b>NOVO!</b> - CRNA	
	DIN 6915
M12	15.50
M16	30.00
M18	45.00
M20	49.00
M22	70.00
M24	108.00
M27	148.00
M30	198.00



NAVRTKA KLASA 10 - CRNA	
	JUS 601
	DIN 934
M8	2.15
M10	4.81
M12	6.88
M14	10.21
M16	13.43
M18	21.42
M20	26.64
M22	35.52
M24	45.07
M27	75.48
M30	96.46
M36	168.00



UNIT NAVRTKA	
M5x8	1.90
M6x9	2.26
M8x11	3.30
M10x13	4.80



NAVRTKA ZA ZAVARIVANJE <b>NOVO!</b>	
	DIN 929
M6	1.28
M8	2.65
M10	4.60
M12	7.00
M16	13.70

# RU METAL

## TRADE



**NOVO!**

RAVNA PODLOŠKA	
	JUS 011
	DIN125A
M3	0.11
M4	0.18
M5	0.26
M6	0.43
M8	0.68
M10	1.29
M12	2.15
M14	3.01
M16	3.81
M18	4.94
M20	5.80
M22	6.23
M24	10.92
M27	14.54
M30	18.17
M33	26.35
M36	31.66
M39	68.08
M42	96.02
M45	115.00
M48	141.45

ŠIROKA PODLOŠKA	
	JUS 014
	DIN9021
M4	0.31
M5	0.56
M6	0.92
M8	1.92
M10	3.85
M12	6.74
M14	9.61
M16	12.40
M18	20.57
M20	23.04
M22	28.67
M24	42.24
M27	62.62
M30	82.58
M36	129.92

ELASTIČNA PODLOŠKA	
	JUS 110
	DIN127B
M3	0.10
M4	0.15
M5	0.20
M6	0.36
M8	0.61
M10	1.00
M12	1.40
M14	2.15
M16	3.21
M18	3.72
M20	5.69
M22	6.21
M24	9.59
M27	12.40
M30	18.60
M33	34.13
M36	46.32
M39	60.95
M42	85.33
M45	95.40
M48	109.71

HV PODLOŠKA KLASA 10 - CRNA	
	DIN 6916
M12	6.00
M14	10.00
M16	11.00
M18	14.50
M20	16.70
M22	17.70
M24	22.30
M27	36.60
M30	46.00



ZUPČASTA PODLOŠKA	
	JUS 151
	DIN6798
M3	0.37
M4	0.49
M5	0.61
M6	0.69
M8	1.14
M10	1.76
M12	2.35
M14	3.30
M16	4.41
M20	8.43
M24	12.00
M30	19.90



EXTRA ŠIROKA PODLOŠKA	
	DIN440R
M6	1.94
M8	4.39
M10	6.25
M12	14.13
M16	28.76

KROVNA PODLOŠKA	
METALNA ø28/8	1.40
METALNA ø6	0.70
GUMENA ø6	0.60
GUMENA - VEĆA ø6	1.50
GUMENA - VEĆA ø8	1.50
VULKANIZIRANA 4.2x14	0.57
VULKANIZIRANA 4.8x16	0.56
VULKANIZIRANA 5.5x16	0.56
VULKANIZIRANA 6.3x16	0.56
VULKANIZIRANA 6.3X19	0.73
VULKANIZIRANA 6.3X25	1.61

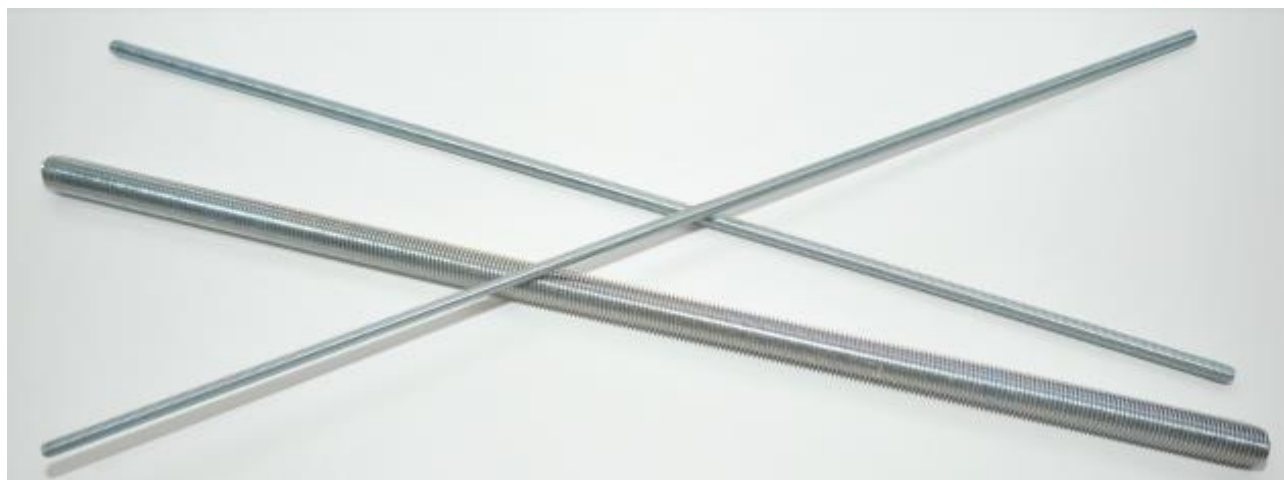


Cene su izražene u EUR po 100 komada!

# RU METAL

## TRADE

NAVOJNA ŠIPKA 1m		NAVOJNA ŠIPKA 2m		NAVOJNA ŠIPKA 3m		NAVOJNA ŠIPKA 8.8		NAVOJNA ŠIPKA 10.9. crna	
	DIN975		DIN975		DIN975		DIN975-8.8		DIN975-10.9.
M3	0.32	M3		M3		M3		M3	
M4	0.33	M4		M4		M4		M4	
M5	0.49	M5		M5		M5		M5	
M6	0.56	M6	0.98	M6		M6		M6	
M8	0.83	M8	1.66	M8	2.49	M8	1.07	M8	1.54
M10	1.28	M10	2.56	M10	3.84	M10	1.65	M10	2.35
M12	1.84	M12	3.68	M12	5.52	M12	2.33	M12	3.20
M14	2.59	M14		M14		M14	3.14	M14	4.23
M16	3.53	M16	7.06	M16	10.59	M16	4.15	M16	5.40
M18	4.57	M18		M18		M18	5.33	M18	7.70
M20	5.79	M20	11.58	M20		M20	6.72	M20	9.53
M22	7.38	M22		M22		M22	8.41	M22	11.00
M24	8.50	M24		M24		M24	9.79	M24	13.00
M27	11.00	M27		M27		M27	13.00	M27	16.65
M30	13.80	M30		M30		M30	15.34	M30	20.67
M33		M33		M33		M33	21.72	M33	28.27
M36	20.00	M36		M36		M36	29.30	M36	34.10
M39		M39		M39		M39	36.00	M39	
M42		M42		M42		M42	42.00	M42	



# RU METAL

## TRADE

### ALKA SA ŠRAFOM DIN 580

M8	67.10
M10	93.50
M12	139.70
M14	179.30
M16	218.90
M20	311.30
M24	594.00
M30	1067.00



### ALKA SA UN. MATICOM DIN 582

M8	63.80
M10	90.20
M12	133.10
M14	166.10
M16	212.30
M20	305.80
M24	583.00
M30	1045.00



### RASCEPKE DIN 94

2.5x28	0.85
2.5x36	0.98
3.2x32	1.20
3.2x36	1.28
3.2x40	1.40
3.2x45	1.59
3.2x50	1.75
4x36	2.32
4x40	2.53
4x50	3.09
4x63	3.65
4x71	4.01
5x40	4.44
5x45	4.51
5x50	5.21
5x56	5.50
5x63	5.84
5x71	6.34
6.3x50	7.74
6.3x56	8.85
6.3x63	9.49
6.3x71	10.20
6.3x80	12.65
8x63	16.17
8x71	18.09
8x80	19.69
8x100	23.22
10x100	40.25
10x120	46.00



### ŽABICE - DIN 741

DIMENZIJA	KOM
3 mm	0.08
4 mm	0.09
5 mm	0.10
6 mm	0.11
8 mm	0.16
10 mm	0.28
11 mm	0.30
12 mm	0.45
13 mm	0.49
14 mm	0.57
16 mm	0.78
19 mm	1.02
20 mm	1.30
22 mm	1.42



### ŠPANERI - DIN 1480

DIMENZIJA	KOM
M6	0.72
M8	0.90
M10	1.35
M12	1.97
M14	3.00
M16	4.20
M20	7.37
M24	16.44



Cene za žabice i španere su izražene po komadu!

### ŠELNE

8-16	19.50
12-22	20.99
16-27	21.88
20-32	23.74
25-40	25.80
30-45	27.00
35-50	28.10
40-60	29.80
50-70	31.40
60-80	33.20
80-100	36.60
90-110	38.90



### SKELSKI VIJAK sa maticom i podloškom

1/2"x72	63.00
---------	-------

*matica* 1/2"x13x22  
*podloška* 14x23.8x2.5



Cene su izražene u EUR po 100 komada, osim ako je drugačije naglašeno!



# RU METAL

## TRADE

LUSTER KUKA	
3x25	2.50
3.5x25	3.14
3.5X30	3.83
4X30	4.16
4X40	4.42
4X50	4.72
4.5x60	4.16
5X30	5.40
5X40	5.63
5X50	6.27
5x60	6.71
5x70	6.93
6X40	7.88
6x50	8.29
6x60	8.63
6x70	10.25
6x80	10.65
6x90	11.00
8x80	18.94
8x100	22.08
10x90	27.97



L - KUKA	
3x25	2.35
3.5X30	2.77
3.5X35	3.05
4x40	3.60
4x50	3.84
4.5x60	3.32
5x40	4.90
5x50	5.27
5x60	5.73
5x70	5.96
6x50	6.37
6X60	7.18
6X70	7.85
6x80	8.40
6X90	9.01
8X80	12.83
8X90	14.21
10x90	26.07



AM OPRUGA sa maticom i podloškom		AM OPRUGA sa vijkom		AM OPRUGA sa C-kukom		AM OPRUGA sa O-kukom	
4x70	25.23	4x70	23.91	4x70	26.57	4x70	26.57
4x100	26.57	4x100	26.57	4x100	27.90	4x100	27.90
5x70	30.55	5x70	29.23	5x70	30.55	5x70	33.21
5x100	31.88	5x100	31.88	5x100	33.21	5x100	35.86

# RU METAL

## TRADE

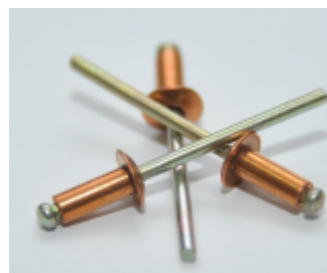
POP NITNA (AL)				
	3.2	3.9	4.8	6.00
6	0.80	1.04		
8	0.80	1.09	1.57	
10	0.86	1.17	1.67	3.17
12	0.87	1.23	1.77	3.33
14	0.95	1.33	1.93	
16	1.00	1.44	2.01	3.68
18	1.07	1.50	2.20	
20		1.60	2.32	4.47
25		1.72	2.63	4.65
30		1.93	2.99	



POP NITNA (FE)			
	3.2	3.9	4.8
6	1.47	1.42	
8	1.67	2.01	
10	1.74	2.19	2.75
12	1.82	2.22	2.92
14		2.37	2.99
16		2.48	3.08
18			3.26
20			3.61



POP NITNA (CU)			
	3.2	3.9	4.8
6	0.83	1.41	
8	0.86	1.51	
10	1.02	1.53	
12	1.06	1.65	



POP NITNE (AL) SA ŠIROKOM GLAVOM			
	3.2	4.0	4.8
10		1.85	2.76
12		1.94	2.93
16		2.18	3.30
20			3.58



POP NITNE U BOJI			
	3.2	3.9	4.8
8	0.91		
10	0.95	1.34	
12		1.43	

Sve dimenzije

dostupne u bojama:

srebrna RAL 9006  
 bela RAL 9016  
 smeđa RAL 8017  
 sivo-smeđa RAL 8019  
 crvena RAL 3009  
 crna RAL 9005  
 antracit RAL 7016